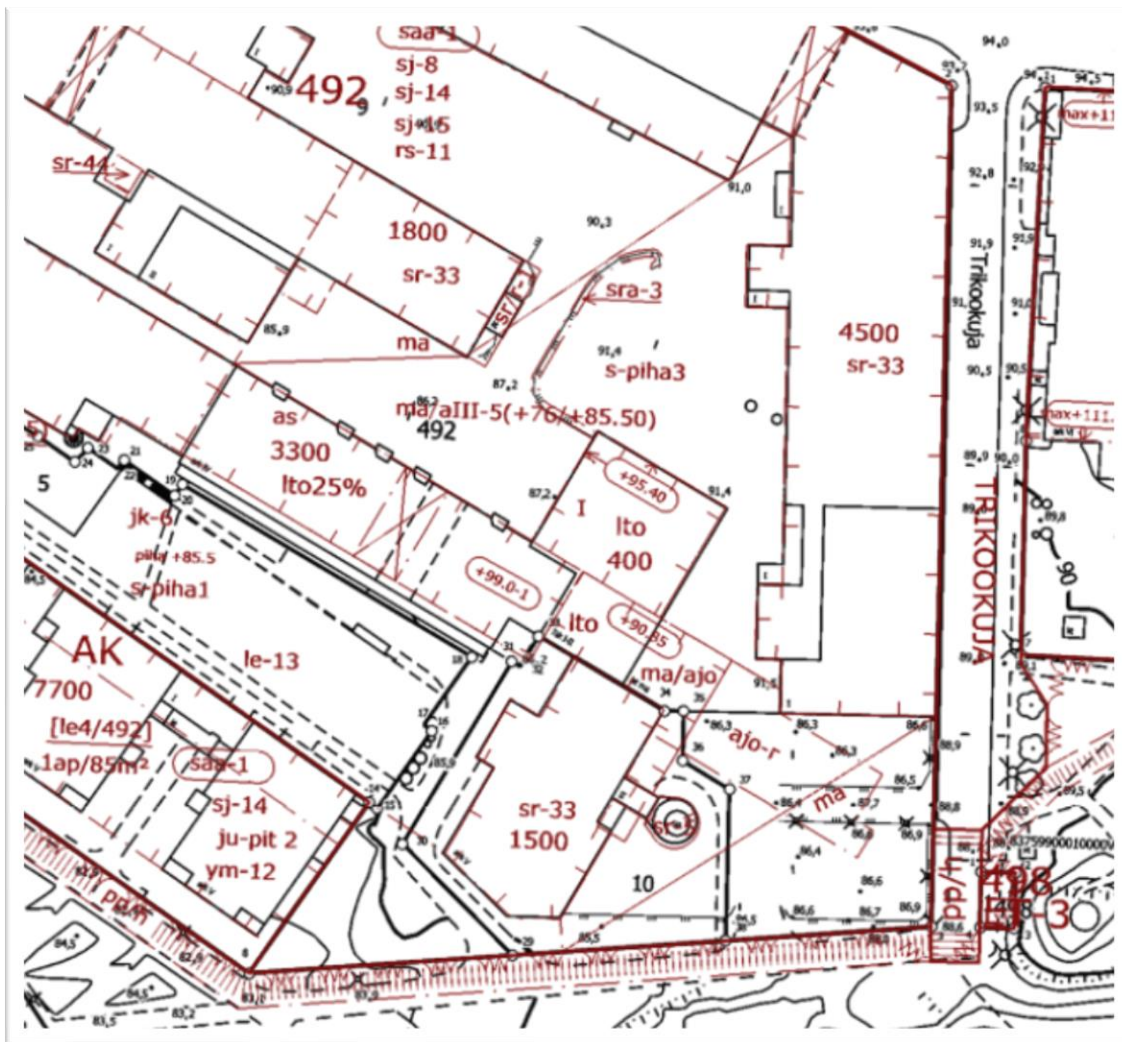




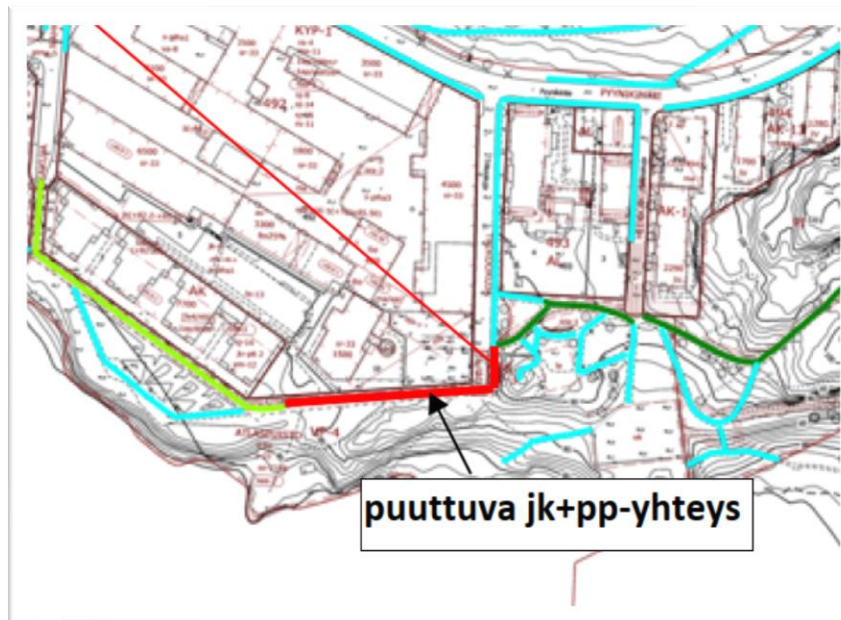
Trikookujan liikennesuunnitelma

Sitowise Oy
Jaana Virtanen

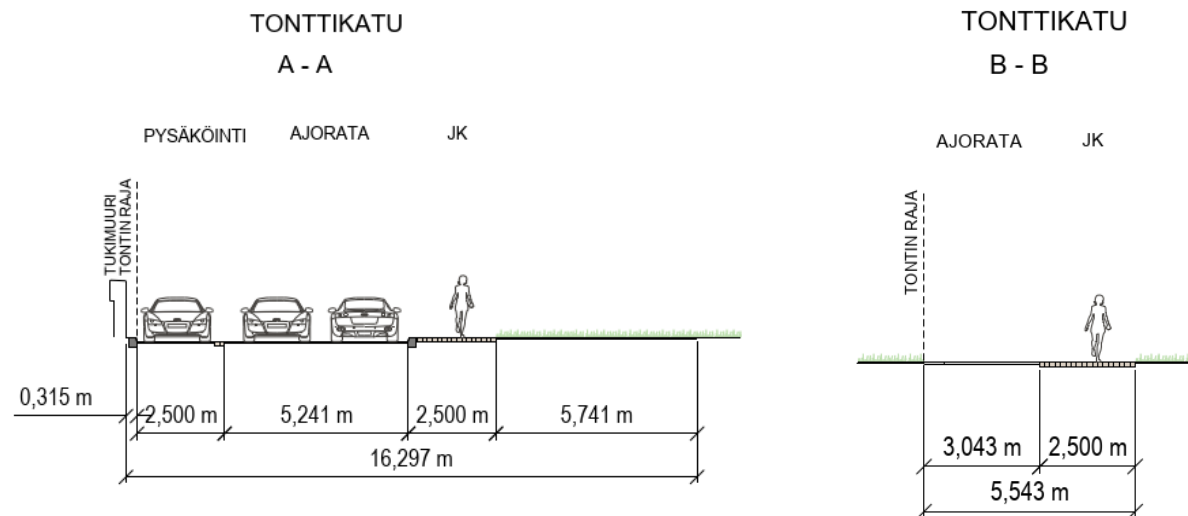
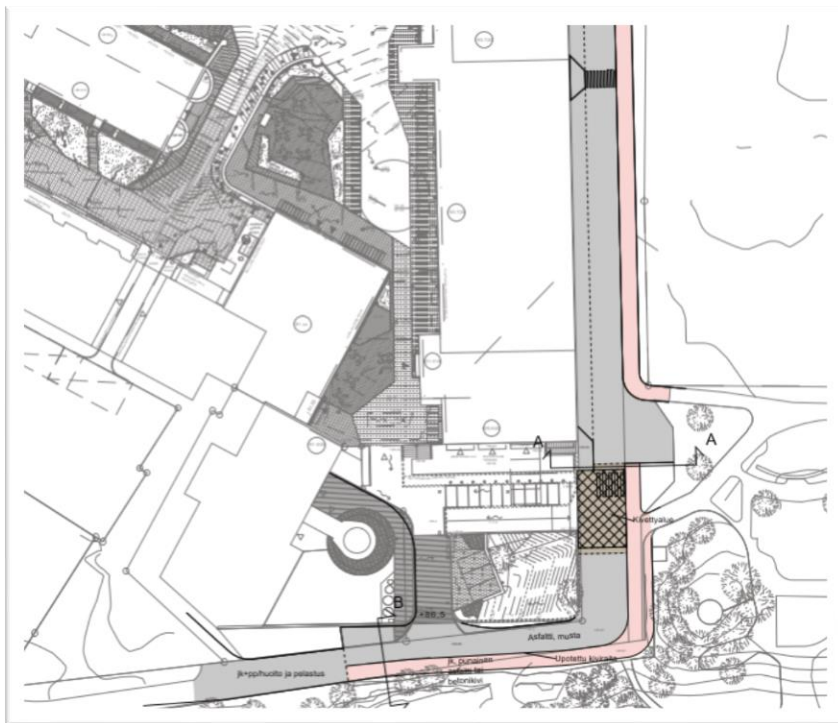
Yleistä



- Tavoitteena oli suunnitella Trikookujasta liikenteellisesti toimiva ja turvallinen liikennemuodot
- Voimassaolevan asemakaavan mukaan Trikookuja jatkuu kääntopaikan jälkeen kevyenliikenteen väylänä, jolla on huoltoajo sallittu
- Nykytilanteessa Trikookujalla on pysäköintiä kadun länsireunalla ja itäreunalla jalkakäytävä
- Asemakaavan mukaista kääntopaikkaa ei ole toteutettu



Yleissuunnitelma



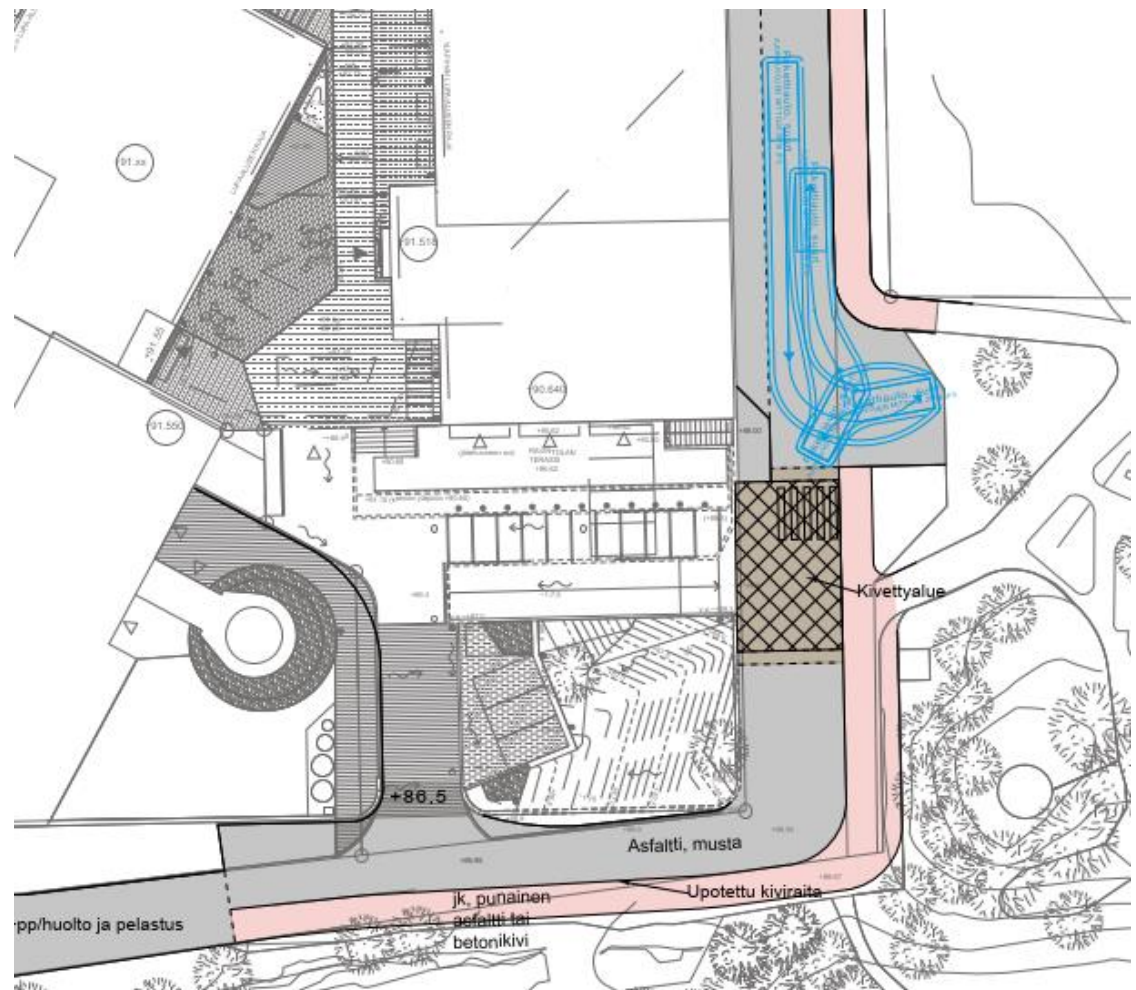
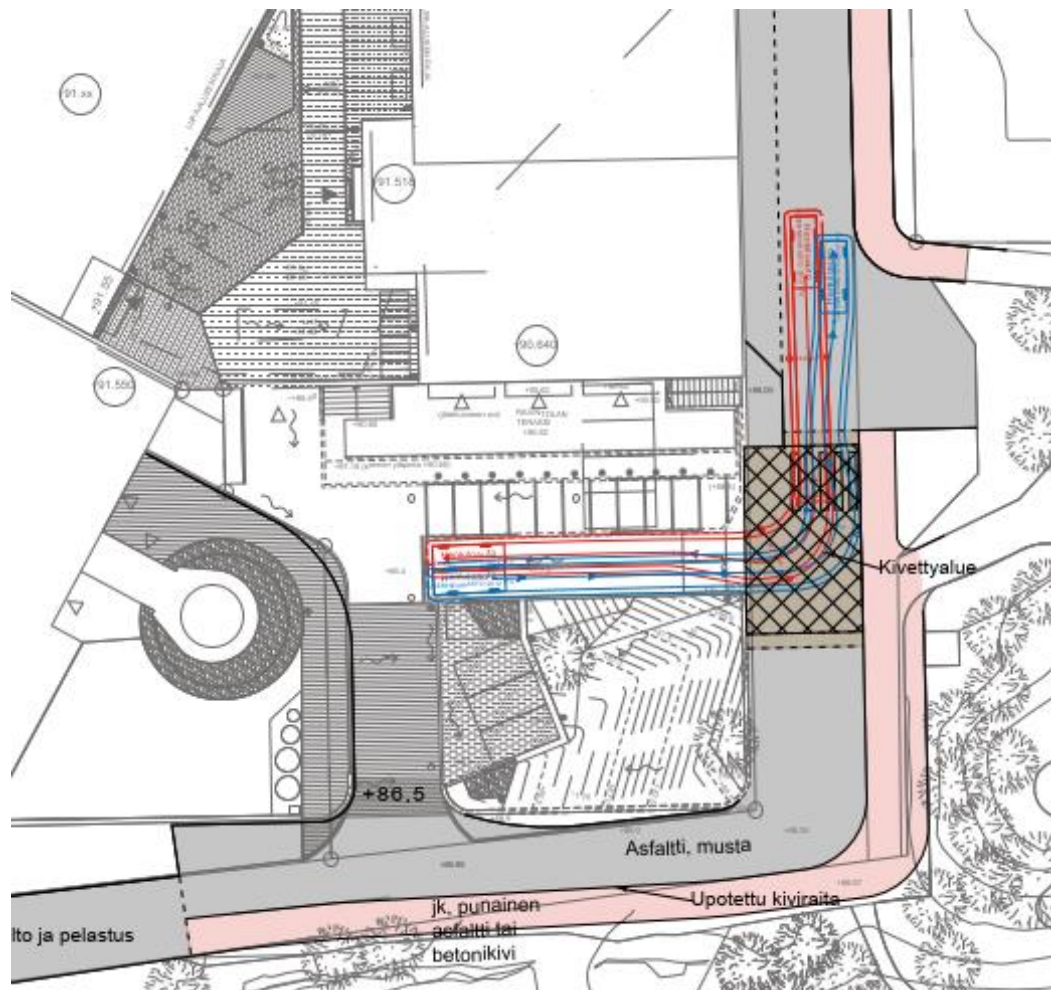
Trikookujan loppuosa esitetään jaettuna katutilana, jossa kävelyn ja pyöräilyn asema korostuu ja ajoneuvoliikenne on sallittu vain huolto/pelastus- ja tonttiliikenteen osalta

- Jalankululle on esitetty oma tila erilaisella pintamateriaalilla ja upotetulla reunakivellä tai kiveraidalla erotettuna
- Kääntöpaikan jälkeen esitetään kivettyä (korotettua) aluetta korostamaan liikenneympäristön muuttumista jalankulku ja pyöräily painotteiseksi
- Huoltoliittymän jälkeen katutila liittyy olemassa olevaan yhtenäisellä pinnalla (asfaltti)

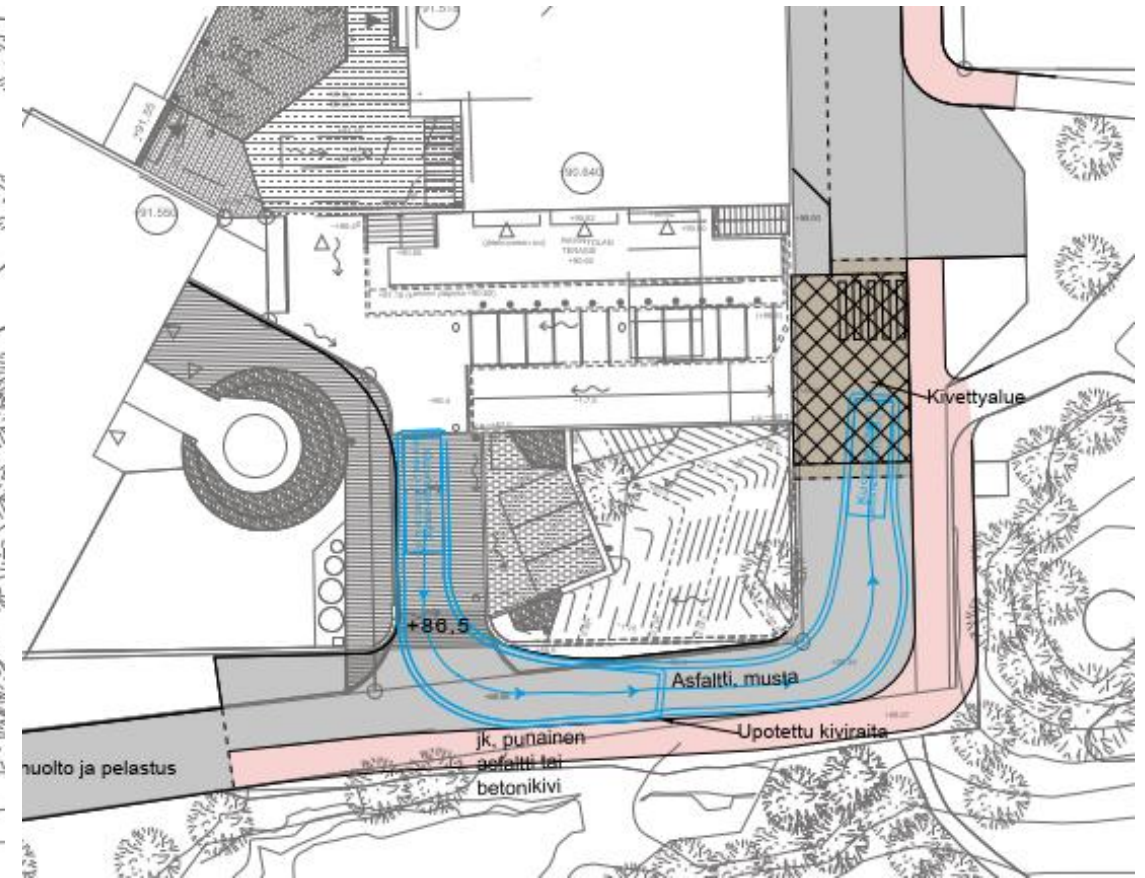
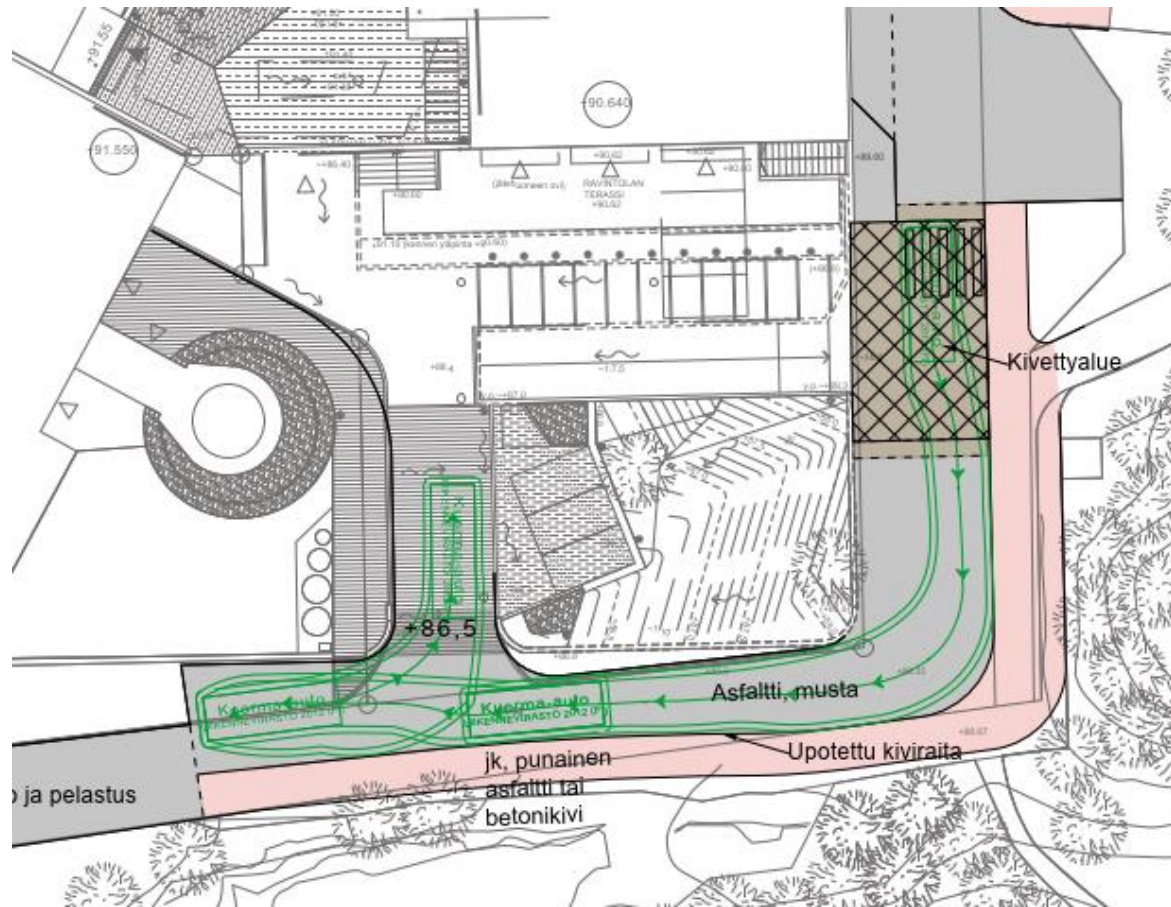
Esimerkkejä pintamateriaaleista



Ajouratarkastelut, ajoluiska ja kääntöpaikka



Ajouratarkastelu, huoltoliikenne



SITOWISE

